



État des lieux 2025 du bassin Loire-Bretagne

Poursuivons **ensemble** les efforts engagés pour protéger les ressources



Le bassin Loire-Bretagne représente :

28 % du territoire métropolitain

6 654 km de côtes

soit près de **38 %** de la façade maritime du pays

135 000 km de cours d'eau

2 203

**masses d'eau couvrent
le bassin Loire-Bretagne**

(cours d'eau, plans d'eau, eaux littorales et eaux souterraines)

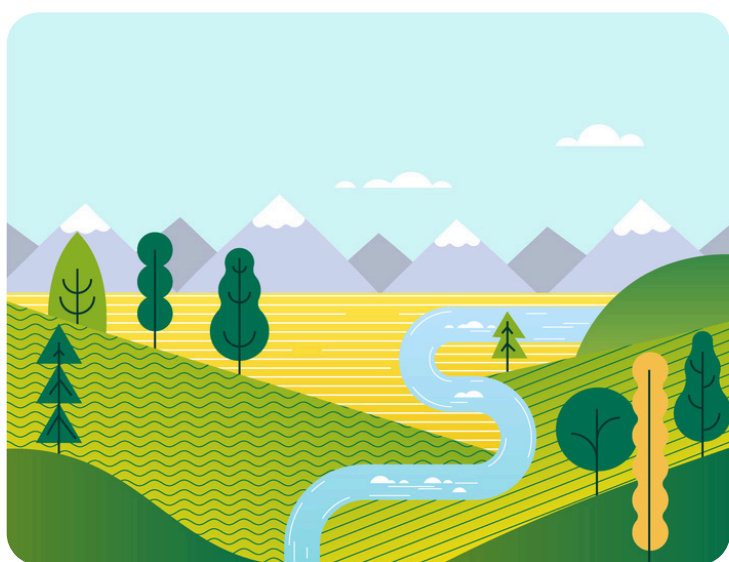
21,4 %

**des cours d'eau sont en bon
ou très bon état écologique**

(contre 23,7 % en 2017)

68 %

des cours d'eau sont désormais en
bon état chimique (contre 57 % en 2019)



La part des eaux souterraines en bon état chimique diminue :

57 % contre 64 % en 2019

sous l'effet des nitrates et des pesticides

5 200



**avis sur les pressions
tous milieux confondus**

par des techniciens de nombreux organismes : État, commissions locales de l'eau, collectivités...

**Les plans d'eau voient
leur état chimique
fortement se dégrader**

45 % en bon état

contre 85 % en 2019



Objectif 2033

Accélérer la reconquête du bon état des eaux